

Der Partner für eine starke berufliche Zukunft

Die EuBiA ist ein anerkannter Bildungsträger und arbeitet intensiv mit Partnern aus der deutschen Wirtschaft, mit Arbeitgebern, Arbeitsagenturen, Jobcentern, zugelassenen kommunalen Trägern (ZKT) und anderen Kostenträgern zusammen.

Das ist uns wichtig

Die EuBiA steht für bedarfs- und kundenorientierte Aus- und Weiterbildung und garantiert Qualität in der Bildung. Bei der Entwicklung unserer Bildungsangebote nach dem zweiten und dritten Sozialgesetzbuch (SGB II / SGB III) berücksichtigen wir die Lage und die Entwicklung des Arbeitsmarktes, unterstützen unsere Kunden bei der Eingliederung in den regulären Arbeitsmarkt und bieten darüber hinaus Hilfestellungen in allen Lebenslagen. Unter Qualität verstehen wir die Erfüllung der Ansprüche der EuBiA, wobei der Kunde im Vordergrund steht. Unsere Werbeaussagen sind wahrheitsgemäß und seriös.

Standorte

Bochum, Dortmund, Duisburg, Düsseldorf, Kleve, Krefeld, Lübeck, Moers

Social Media

[Facebook](#), [Twitter](#), [YouTube](#)

Wir sind für Sie da

EuBiA Rhein Ruhr Ost GmbH
Europäische Bildungsakademie

Tel.: 0203 728 395 20
Fax: 0203 728 395 49
Email: duisburg@eubia.de

Standort Duisburg Mitte
Gallenkampstraße 20
47051 Duisburg

Standort Duisburg Nord
Duisburger Straße 277
47166 Duisburg

So finden Sie uns

Standort Duisburg Mitte

Wegbeschreibung von Duisburg Hauptbahnhof:

Sie verlassen den Duisburger Hauptbahnhof Richtung Bahnhofs-tunnel und folgen der Fußgängerunterführung. Nach 300 Metern biegen Sie rechts auf Zum Portsmouthplatz und nach ca. 20 Metern links auf die Mercatorstraße ein. Nach ca. 140 Metern biegen Sie rechts auf die Gallenkampstraße ein und finden den Eingang der EuBiA auf der linken Seite.

Standort Duisburg Nord

Wegbeschreibung von der Haltestelle „Hamborn Rathaus“:

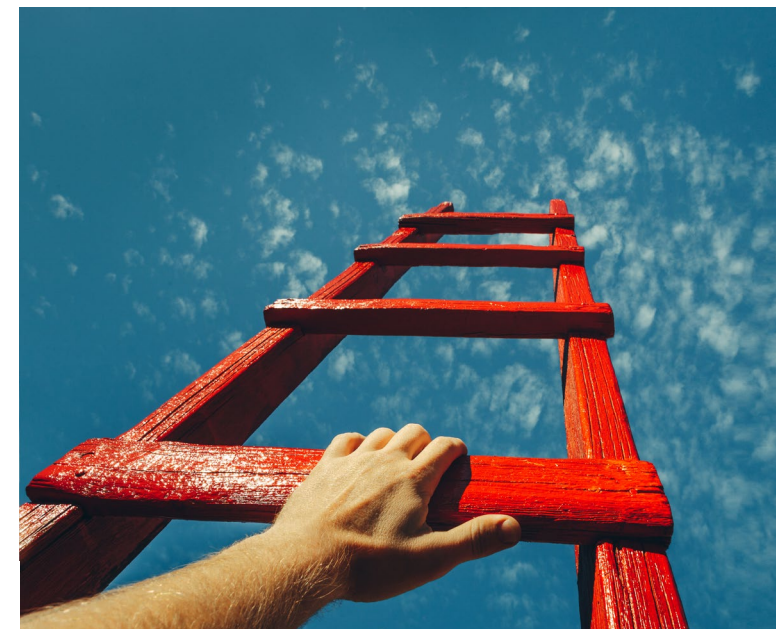
Folgen Sie der Duisburger Straße nach Nordwesten in Richtung August-Thyssen-Straße. Nach 300 Metern erreichen Sie Hausnummer 277 auf der linken Seite. Wir sitzen im gleichen Gebäude wie das Jobcenter Duisburg und der Zoll, direkt im Erdgeschoss. Folgen Sie ab hier der Beschilderung „EuBiA“. Gehen Sie vom Haupteingang aus rechts am Gebäude vorbei und durch das Schiebtor. Der Eingang der EuBiA befindet sich auf der linken Seite.

**Rufen Sie uns an oder schreiben Sie uns.
Wir freuen uns auf Sie!**

Integrationsassessment

Heranführung an den Ausbildungs- und Arbeitsmarkt

**Förderung durch einen
Aktivierungs- und Vermittlungsgutschein**
nach § 45 Absatz 1 Satz 1 Nummer 1 SGB III



--	--	--

Perspektivfindung durch Perspektivwechsel

Das Finden einer beruflichen Perspektive wird nach längerer Abwesenheit vom Arbeitsmarkt häufig durch eine Vielzahl von Vermittlungshemmnissen erschwert. Neben medizinischen Ursachen können auch psychologische Faktoren Grund der langen Abwesenheit sein. Eine ganzheitliche Analyse der individuellen Situation als Basis für die Entwicklung neuer Perspektiven und den Anstoß notwendiger Veränderungsprozesse ist hier angeraten.

Unser Angebot „Integrationsassessment“ verknüpft daher eine berufliche Potentialanalyse mit einem Sozial- und Gesundheitscoaching. Am Ende steht eine konkrete persönliche Handlungsempfehlung hinsichtlich der nächsten Schritte auf dem Weg in die berufliche Eingliederung. Dies beinhaltet auf Wunsch des Teilnehmers auch eine Beratung hinsichtlich eventuell notwendiger medizinischer oder psychologischer Aspekte. Insbesondere Motivationsaufbau und Perspektivwechsel dienen als Basis für weitere Maßnahmen, die die Eingliederung in den Arbeitsmarkt unterstützen sollen.

Das Integrationsassessment wird unter Wahrung der Vertraulichkeit und des Datenschutzes **ausschließlich im Einzelcoaching** durchgeführt.

Zulassungsvoraussetzungen

- Motivation zur Teilnahme
- Erfolgreich absolviertes Beratungsgespräch der EuBiA
- Gültiger Aktivierungs- und Vermittlungsgutschein

Inhalte

- Profiling/Perspektiventwicklung
- Potentialanalyse
- Sozial-/Gesundheits- und Beruf coaching
- Perspektivwechsel / Motivationsförderung
- Psychologische Beratung (optional)
- Medizinische Beratung (optional)
- Setzen von Veränderungsimpulsen und Motivationsaufbau

Optional

Für Teilnehmer mit Vermittlungshemmnissen, die eine medizinische oder psychologische Abklärung erfordern, dient der Coach als Koordinator der unterschiedlichen Disziplinen. Unter Einhaltung aller datenschutzrelevanten Grundlagen, erfolgt eine Erhebung des Unterstützungsbedarfes und der Hinweis auf die zuständigen Fachstellen. Dies erfolgt selbstverständlich nur mit Zustimmung des Teilnehmers.

Alles auf einen Blick

Dauer & Umfang

15 Unterrichtseinheiten (à 45 Minuten) im Einzelcoaching
maximal 3 Wochen

Kosten und Finanzierung

Kostenlos für Teilnehmer die einen Aktivierungs- und Vermittlungsgutschein der Agentur für Arbeit oder des Jobcenters erhalten haben.

Integrationsassessment

Im Einzelcoaching:

- Stärken- Schwächenanalyse
- Erhebung von Vermittlungshemmnissen persönlich und medizinisch
- Gemeinsame Entwicklung einer individuellen Handlungsstrategie
- Setzen von Veränderungsimpulsen und Motivationsaufbau
- Erstellung eines Handlungsplans für den Teilnehmer sowie einer Handlungsempfehlung für den Kostenträger

Abschluss

Mit Abschluss der Veranstaltung erhalten die Teilnehmer eine aussagekräftige Teilnahmebescheinigung der EuBiA über den Umfang und die konkreten Inhalte der Maßnahme.

Vorteile

- kostenfreies WLAN
- Teilnehmerlaptops
- gute Erreichbarkeit der Standorte (unmittelbare Nähe zum Hbf)
- helle und freundliche Unterrichtsräume
- moderne technische Ausstattung
- kostenlose Unterrichtsmaterialien